

# 地域医療連携新聞

No.69

平成28年2月号  
(隔月発行)

発行/朝日大学村上記念病院(地域医療連携室)  
岐阜市橋本町3丁目23番地 TEL.058-253-8001(代)  
TEL.058-253-8920(直) FAX.058-253-8910(直)

## 最近の話題・トピックス

### 「冠動脈(心臓)256CT」

循環器内科 八巻 隆彦

#### はじめに

心臓は一生の間休むことなく働き続ける臓器です。そのため大量の酸素を消費し、それを供給するための大量の血液の供給を必要とします。この血液は、心臓の表面を走行する冠動脈という血管を通じて心臓の筋肉の隅々まで送り込まれます。近年、食生活が欧米化し、動脈硬化性疾患は日本人においても大きな問題となっています。心疾患は、日本人の死因の第2位で、その約4割が心筋梗塞や狭心症といった冠動脈の病気です。

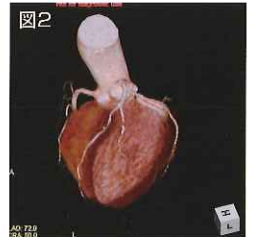
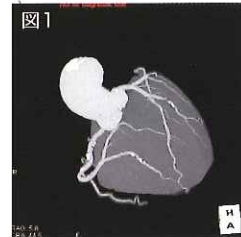
#### 冠動脈(心臓)CTとは

心臓カテーテル検査は現在、診断のゴールドスタンダードとなっていますが、CTの急速な発展によって、心臓カテーテル検査と同じような画像を造影CTで撮ることができるようになり、冠動脈(心臓)CTと呼ばれ急速に広まっています。当院でも、昨年11月に最新機種であるGE社製の256列CTを導入し、冠動脈CT検査を実施しています。冠動脈CT検査は、カテーテル検査に比べ受検者の身体的負担を大幅に軽減するだけでなく、検査費用も安価で気軽に冠動脈の評価ができる検査です。多くの研究の結果、非常に高い陰性的中率(NPV:約98%程度)を示していることが分かり、狭窄の有無などスクリーニング検査に有用なほか、無症状だが高脂血症や高血圧などのハイリスクな方から、労作時胸痛や狭心症・心電図異常など症状や所見の見られる方まで、狭窄の疑われる方に有用な検査です。

#### 冠動脈(心臓)CT検査でわかること・わからないこと

心臓に酸素や栄養をおくる冠動脈と呼ばれる血管の状態や、心臓の全体像がわかります(図1.2.3参照)。冠動脈が細くなり、心臓に十分な酸素がおくれなくなることによっておこる狭心症・心筋梗塞などの虚血性心疾患や、生まれながらにある

心臓や血管の走行異常などを早期に発見することができます。また、心臓バイパス手術後の経過なども調べることが可能です。



一方冠動脈石灰化などを伴うとアーチファクトから冠動脈病変の評価が困難となるなど、心臓カテーテル検査と比べて劣る点もあります。

#### 冠動脈(心臓)CT検査にむいていない患者さん

- 10秒程度の息止めが出来ない。  
(耳が遠い、指示が伝わらない方も含みます。)
- 不整脈が多数出ている。
- 腎機能が悪い(Cre1.5以上またはeGFR45以下)。
- 造影剤アレルギーがある。
- 妊娠している。
- 体重が100kg以上ある。
- ルート確保可能な正中静脈がない。

#### 最後に

有用性が高い本CT装置を、地域医療機関の先生方に最大限ご活用いただき、狭心症、心筋梗塞の早期発見、適切な治療につながるよう努めてまいりたいと考えております。適応患者さんがいらっしゃる場合は、ご相談くださいますようお願い申し上げます。

### 新任医師のご紹介

1月より

こばやかわ あきのり  
整形外科 助教 小早川 晃範





# 診療医ご案内



(平成 28 年 2 月 1 日現在)

診療科		月	火	水	木	金	土
消化器内科	初診	中畑	八木	大洞	富江	大島	担当医
	予約診	小島	大洞	小島	中畑	北江(博)	—
	予約診	八木	大島	富江	田中 (非常勤)	福田	—
循環器内科		瀬川	上杉	瀬川	上杉	次田	担当医
		八巻	伏屋	八巻	渡辺 (非常勤2・4週)	早川 (非常勤)	—
腎臓内科		大橋(宏)	大野	大橋(宏)	操	大野	大橋(宏)
総合内科		大橋(宏)	上野	操	操	操	大橋(宏)
糖尿病・内分泌内科		佐々木 柳瀬	武田 柳瀬	武田 佐々木	柳瀬 佐々木・北江(彩)	柳瀬 武田・北江(彩)	武田 佐々木
呼吸器内科		舟口 (新患のみ)	舟口	舟口	舟口	—	—
外科		久米	川部	久米	中嶋	川部	担当医
		高橋	池田	池田	久米	中嶋	—
乳腺外科	1診	川口	名和	川口	名和	川口 (2・4週目)	名和 (1・3・5週)
	2診	—	川口	名和	川口	名和	川口 (2・4週)
脳神経外科		石澤	郭	山下	石澤	担当医	郭
		山下	中川	加納	中川	—	加納
整形外科	初診	日下・河合	青芝 小早川	塚田	後藤	前田	担当医
	予約診	—	—	前田	河合	大友	—
	予約診	—	今泉	日下	小早川	日下 中島(午後)	今泉 (第1週)
	予約診	後藤	塚田	青芝	塚原	今泉	塚原 (第2週)
眼科	1診	伊藤 (非常勤)	—	奥村 (非常勤)	—	奥村 (非常勤)	—
	2診	—	矢田	矢田	矢田	矢田	—
泌尿器科		江原	土屋 (非常勤)	江原	江原	江原	—
婦人科		藤本	(予約制)	(予約制)	藤本	藤本	—
放射線治療科		大宝 (初診・再診)	—	大宝 (初診・照射中)	大宝 (再診)	大宝 (初診・再診)	—
歯科・口腔外科	初診	村松・本橋 大橋(静)	太田・樽沼 大橋(静)	中島・村松 関根	齋藤・樽沼 大橋(静)	本橋・村松 大橋(静)	太田・樽沼 村松

**[ご案内]** ●診療受付時間は、全科8:00～11:30、ただし、初診の方は、11:00で受付終了。(救急・急患の場合は、この限りではありません。)  
●年度変わりの時期や学会出張により、診療医が変更することがありますので、予め確認が必要である方は、お電話でお尋ねください。