

地域医療連携新聞

発行/朝日大学村上記念病院(地域医療連携室)
岐阜市橋本町3丁目23番地 TEL.058-253-8001(代)
TEL.058-253-8920(直) FAX.058-253-8910(直)

最近の話題・トピックス

「早く視つけてやさしく癒す」

—消化管ESDに必要なものは?—

消化器内科 八木 信明

消化管の内視鏡的粘膜下層剥離術(以下ESD:Endoscopic submucosal dissection)は1998年に開発され、2002年に全国に広まった内視鏡治療技術です。病変の周囲をマーキングし、全周を切開した後、粘膜下層を剥離して、病変部を剥いで切除します(図1)。このESD法が開発されたこと

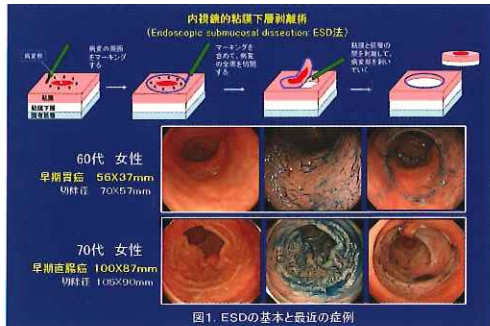


図1. ESDの基本と最近の症例

で内視鏡で切除可能な病変の大きさやその精度に飛躍的な向上が得られました。私は2002年に京都第一赤十字病院で消化管ESD法を導入し、その後、前任の京都府立医科大学を経て、今年3月までに2200例を超える症例を集積してきました。

図1に最近の当院での広範囲ESDにより合併症なく完全切除を得られた早期胃癌、早期大腸癌の紹介症例を提示します。

前述の2施設においては、ESDのような新しい技術導入に伴う症例数の増加は病診・病病紹介例の増加による

ます。このため、私は以前から臓器別のカラーパンフレット(ESD説明冊子)を施設の現状に即して改変し、有効活用してきました。この説明冊子は20ページのカラーイラストからなり、医師(図2)、内視鏡技師、外来看護師、病棟看護師、薬剤師、栄養士(図3)などの部門別に説明されています。医師の説明では病変の適応と切除後に最終診断が得られることを強調しています。また栄養士からは切除後1か月以内の食事を中心に栄養指導しています。この冊子により、各業種が情報の共有を図ることで、きめ細やかな診療が提供可能となり、患者・家人の理解と満足も得られることが期待されます。

このESDを応用した新技術として、切除可能な胃粘膜下腫瘍(以下SMT)に対する腹腔鏡下胃切除術とESDを組み合わせた腹腔鏡・内視鏡合同胃局所切除術(以下LECS)が近年注目されています。LECSの適応は胃内発育部分を持つ5cmまでのSMTで、腫瘍の粘膜面への露出を伴わないものとされています。通常の腹腔鏡下胃切除術では管内発育型のSMTでは腫瘍を腹腔側から包み込むようにして切除するため広範囲な胃壁の切除が必要になります(図4)。

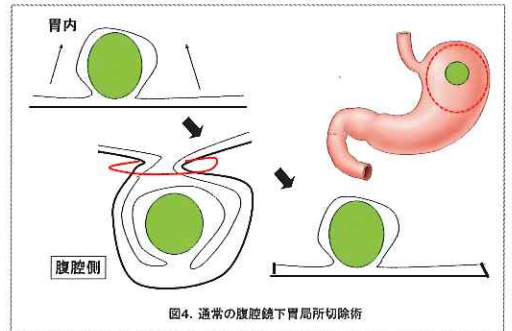


図4. 通常の腹腔鏡下胃局所切除術

LECSではESDにより、胃内から腫瘍の周辺をぎりぎり切除することで小さな切除範囲で術後の胃の変形を最小限に留め機能を残す事が可能になります(図5、図6)。

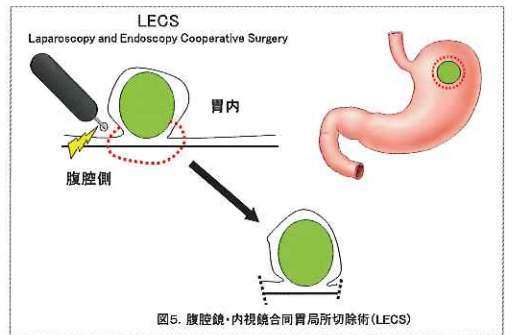


図5. 腹腔鏡・内視鏡合同胃局所切除術(LECS)



図6. 症例 40代 女性 管内発育型GIST

私は、2010年に京都府立医科大学でLECSを導入してきましたが、2014年には保険収載され、今後LECS症例が増加していく事が予想されます。技術的には完成された腹腔鏡下手術とESDの組み合わせであり、消化器外科との綿密な協力があれば臨床応用可能な技術と考えています。

技術はもとより、説明とチーム医療の充実から患者さんにやさしい内視鏡診療を目指していきたいと思っています。是非、適応症例がありましたらご紹介いただければ幸いです。

医師からの説明

ESDの手術の説明



図2. 説明冊子(医師担当)

栄養士からの説明

遠征食事指導の説明



図3. 説明冊子(栄養士担当)



診療医のご案内



(平成26年 8月 1日現在)

診療科		月	火	水	木	金	土
消化器内科	初診	福田	八木	大洞	久保田 (非常勤)	加藤(隆)	八木 大島(靖)
	予約診	小島	大洞	小島	加藤(隆)	北江(博)	加藤(隆)
	予約診	八木	大島(靖)	木村	—	福田	—
循環器内科		瀬川	加藤(周)	瀬川	加藤(周)	大野 (腎臓内科)	担当医
		八巻	大野 (腎臓内科)	八巻	渡辺 (非常勤)	早川 (非常勤)	—
腎臓内科		大橋	—	大橋	泉	—	大橋
糖尿病・内分泌内科		猿井 柳瀬	武田 柳瀬	武田 佐々木・北江	猿井 佐々木・北江	猿井 武田	武田 佐々木
呼吸器内科		中島	舟口	舟口	中島	舟口	中島
外科		久米	桐野	久米	中嶋	川部	担当医
		高橋	—	—	—	中嶋	—
乳腺外科	1診	川口	細野	川口	細野	川口 (2・4週目)	細野 (1・3・5週)
	2診	細野	川口	細野	川口	細野	川口 (2・4週)
脳神経外科		山下	郭	山下	坂井	担当医	郭
		坂井	宮居	武井	宮居	—	武井
整形外科	初診	日下・河合	青芝/山賀	塚田	後藤(毅)	前田	担当医
	予約診	—	—	前田	河合	大友	—
	予約診	—	今泉	日下	山賀	日下	今泉 (第1・3週)
	予約診	後藤(毅)	塚田	青芝	塚原	今泉	塚原 (第2週)
眼科	1診	杉本 (非常勤)	杉本 (非常勤)	奥村 (非常勤)	—	奥村 (非常勤)	—
	2診	—	矢田	矢田	矢田	矢田	—
泌尿器科		江原	土屋 (非常勤)	江原	江原	江原	—
婦人科		藤本	(予約制)	(予約制)	藤本	藤本	—
放射線治療科		大宝 (初診・再診)	—	大宝 (初診・照射中)	大宝 (再診)	大宝 (初診・再診)	—
歯科・口腔外科	初診	村松・本橋 大橋	足立・樽沼 大橋	中島・村松 関根	齋藤・樽沼 大橋	本橋・村松 大橋	足立・樽沼 村松

【ご案内】 ●診療受付時間は、全科8:00～11:30、ただし、初診の方は、11:00で受付終了。(救急・急患の場合は、この限りではありません。)
●年度変わりの時期や学会出張により、診療医が変更することがありますので、予め確認が必要である方は、お電話でお尋ねください。