

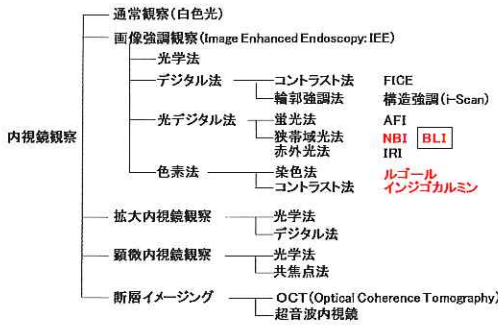
## 最近の話題・トピックス

### 「見えないものが視えてきた！」 —画像強調内視鏡の現状と展望—

消化器内科 八木 信明

この度、朝日大学村上記念病院消化器内科教授を拝命し、今年4月に着任いたしました。前任の京都府立医科大学では消化管癌の内視鏡診療に積極的に取り組んでまいりました。本稿では消化管癌の最新の診断として注目されている画像強調内視鏡(Image Enhanced Endoscopy : IEE)の実臨床における有用性と今後の進歩について当院での現状を踏まえてご報告させていただきます。

丹羽・田尻らは図1.に示すように内視鏡観察法は通常観察、IEE、拡大内視鏡観察などに分類することを提唱しています。図2.に当院の元病院長である井田らの開発したインジゴカルミンコントラスト法とルゴール反応法の症例を呈示します。インジゴカルミンコントラスト法は青い色素が微細な粘膜凹凸の陥凹部に溜まることにより、凹凸が強調されます。ルゴール法は反応法とも呼ばれ、正常食道上皮のグリコゲン顆粒と反応して黒変することで非正常上皮(多くの場合は癌)を不染帯として浮かび上がらせます。このように1966年から現在まで変わらず臨床で高く評価されている色素内視鏡もIEEに分類されるのです。色素を散布することで見えない、見えにくい病変が明らかとなりますが、近年では手元のスイッチ一つで画像強調像を得られる種々の方法が開発されています。消化管の腫瘍性病変の新生血管や表面構造を強調したNBI(Narrow Band Imaging)やBLI(Blue LASER Imaging)などがそれにあたります。オリンパス社のNBIはキセノン光源とフィルターを用いて2つの狭帯域光を観



丹羽寛文ら:内視鏡観察法に関する新たな分類法の提唱. 腸胃内科23:137-141, 2008. 改定  
図1. 内視鏡観察法の分類 (丹羽・田尻ら提唱)

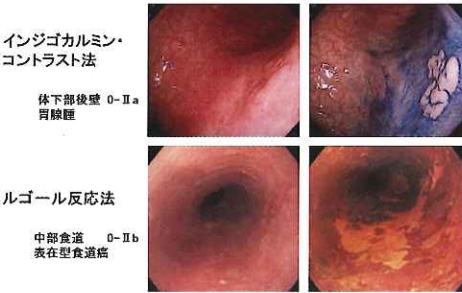


図2. 色素内視鏡

察に用いる方法で2006年に開発され、2012年に改良版のELITEシステムが発売されています。図3.にNBI拡大観察で診断した早期胃癌を示します。また富士フィルム社は2012年に京都府立医科大学との共同研究で2種類のレーザー光源を用いて狭帯域光観察機能を有する世界初の新規レー



図3. NBIと拡大観察

ザー内視鏡システムであるLASEREOシステムを市場展開しています。図4.は体中部小彎の早期胃癌の白色光、BLI-bright、BLIの非拡大観察と強拡大観察像です。これらの方法は拡大観察との併用で腫瘍表面の微細血管と表面構造の強調を可能とし、消化管早期癌の範囲診断に有用と期待されています。さらにLASEREOシステムは、その観察光の明るさからルーチン検査においても消化管癌の早期発見に有用であり、さらにレーザー光源の特性から、炎症の評価など通常の内視鏡観察では困難であった機能性診断の面でも今後の発展が期待できます。当院では4月からオリンパス社ELITEシステムが稼働し、7月には特殊機能を備えた最新の富士フィルム社LASEREOシステムが設置される予定です。これにより、上下部内視鏡検査はルーチン検査から癌の精密検査、Hp感染やIBDに代表される炎症の評価などが可能となります。形態診断と機能性診断をあわせて「見えないものが視えてきた！」と表題にしました。次号では、内視鏡治療に伴う十分なインフォームドコンセントの重要性と患者さんにやさしい粘膜下腫瘍のLECS(腹腔鏡内視鏡合同手術)の有用性を報告させていただきたいと思



図4. BLIで発見した早期胃癌 (BLI-brightとBLI)

最後に先生方から信頼される臨床力の高い、患者さんにやさしい、明るく元気な消化器内科をめざしたいと思っておりますのでよろしくお願い申し上げます。

### 《院内研修会等のご案内》

## 内視鏡診療の現状と展望 ～新規内視鏡システムの可能性を含めて～

消化器内科 八木 信明

6月19日(木) PM7:30～9:00 西館1階ホール





# 診療医ご案内

(平成26年 6月 1日現在)



| 診療科       |     | 月           | 火              | 水            | 木            | 金             | 土              |
|-----------|-----|-------------|----------------|--------------|--------------|---------------|----------------|
| 消化器内科     | 初診  | 福田          | 八木             | 大洞           | 久保田<br>(非常勤) | 加藤(隆)         | 八木<br>大島(靖)    |
|           | 予約診 | 小島          | 大洞             | 小島           | 加藤(隆)        | 北江(博)         | 加藤(隆)          |
|           | 予約診 | 八木          | 大島(靖)          | 木村           | —            | 福田            | —              |
| 循環器内科     |     | 瀬川          | 加藤(周)          | 瀬川           | 加藤(周)        | 大野<br>(腎臓内科)  | 担当医            |
|           |     | 八巻          | 大野<br>(腎臓内科)   | 八巻           | 渡辺<br>(非常勤)  | 早川<br>(非常勤)   | —              |
| 腎臓内科      |     | 大橋          | —              | 大橋           | 泉            | —             | 大橋             |
| 糖尿病・内分泌内科 |     | 猿井<br>柳瀬    | 武田<br>柳瀬       | 武田<br>佐々木・北江 | 猿井<br>佐々木・北江 | 猿井<br>武田      | 武田<br>佐々木      |
| 呼吸器内科     |     | 中島          | 舟口             | 舟口           | 中島           | 舟口            | 中島             |
| 外科        |     | 久米          | 桐野             | 久米           | 中嶋           | 川部            | 担当医            |
|           |     | 高橋          | 川部             | 桐野           | —            | 中嶋            | —              |
| 乳腺外科      | 1診  | 川口          | 細野             | 川口           | 細野           | 川口<br>(2・4週目) | 細野<br>(1・3・5週) |
|           | 2診  | 細野          | 川口             | 細野           | 川口           | 細野            | 川口<br>(2・4週)   |
| 脳神経外科     |     | 山下          | 郭              | 山下           | 坂井           | 担当医           | 郭              |
|           |     | 坂井          | 宮居             | 武井           | 宮居           | —             | 武井             |
| 整形外科      | 初診  | 日下・河合       | 青芝/山賀          | 塚田           | 後藤(毅)        | 前田            | 担当医            |
|           | 予約診 | —           | —              | 前田           | 河合           | 大友            | —              |
|           | 予約診 | —           | 今泉             | 日下           | 山賀           | 日下            | 今泉<br>(第1・3週)  |
|           | 予約診 | 後藤(毅)       | 塚田             | 青芝           | 塚原           | 今泉            | 塚原<br>(第2週)    |
| 眼科        | 1診  | 杉本<br>(非常勤) | 杉本<br>(非常勤)    | 奥村<br>(非常勤)  | —            | 奥村<br>(非常勤)   | —              |
|           | 2診  | —           | 矢田             | 矢田           | 矢田           | 矢田            | —              |
| 泌尿器科      |     | 江原          | 土屋<br>(非常勤)    | 江原           | 江原           | 江原            | —              |
| 婦人科       |     | 藤本          | (予約制)          | (予約制)        | 藤本           | 藤本            | —              |
| 放射線治療科    |     | —           | 田中(秀)<br>(非常勤) | —            | 大宝<br>(非常勤)  | —             | —              |
| 歯科・口腔外科   | 初診  | 村松・本橋<br>大橋 | 足立・樽沼<br>大橋    | 中島・村松<br>関根  | 齋藤・樽沼<br>大橋  | 本橋・村松<br>大橋   | 足立・樽沼<br>村松    |

【ご案内】 ●診療受付時間は、全科8:00～11:30、ただし、初診の方は、11:00で受付終了。(救急・急患の場合は、この限りではありません。)  
●年度変わりの時期や学会出張により、診療医が変更することがありますので、予め確認が必要である方は、お電話でお尋ねください。