

最近の話題・トピックス

「内視鏡手術で治る食道・胃・大腸がん」

消化器内科 森本 泰隆

当院消化器内科では、消化管領域(食道、胃、小腸、大腸)から肝胆膵領域(肝臓、胆嚢、膵臓)まで、良性から悪性の全疾患を対象に専門的な診療を行っております。特に悪性腫瘍に関しては、専門医を中心に最新の機器を用いて正確な術前診断を行い、最新のエビデンスと治療ガイドラインに基づいて治療方針を決定しています。手術適応症例については外科との合同カンファレンスにより症例毎に最も患者様のQOL向上につながる医療を実践しています。

【食道・胃・大腸がんに対する内視鏡治療】

内視鏡検診の普及により食道癌、胃癌、大腸癌が早期発見されることが多くなり、開腹手術や腹腔鏡手術をせずに内視鏡手術のみで治る癌が増えています。内視鏡手術は、臓器温存と早期退院(入院期間は約1週間)できることから、患者様にとって最も低侵襲で理想的な癌治療です。スクリーニングにより早期発見できるかどうか重要です。最近では年1回の胃カメラ、3年に1回の大腸カメラが推奨されております。

【新しい治療 ESD(内視鏡的粘膜下層剥離術)】

ポリープ治療で一般に行われている内視鏡的粘膜切除術(EMR)は、処置具と技術的な問題から約2cm以下の癌しか一括切除できず、癌の残存や再発リスクから2cm以上の癌に対しては外科手術が選ばれてきました。そこでもっと大きな癌を治療するために近年内視鏡的粘膜下層剥離術(ESD)が開発されました。ESDは、電気メスで癌の存在する粘膜と粘膜下層を合わせて、筋層の上で削り取るように剥離していく治療で、大きな病変でも一括切除可能です。(写真) 当院では多施設に先駆けてこの治療法を取り入れ、御好評を頂いております。

【大腸癌に対するESD】

大腸癌ESDは、腸切除や人工肛門を避けられる可能性があり、がんセンターや大学病院などトップレベルの施設では導入が進んでいます。しかし、食道や胃と違って穿孔や緊急手術などの偶発症が起りやすいので、全国的にもまだ大腸ESDを行える施設は少なく、当院は岐阜県で大腸ESDができる数少ない施設の1つです。現在のところ保険適応はありませんので、手術手技料のみ自己負担の高度先進医療として治療を行っております。

【迅速な対応で地域に信頼される消化器内科へ】

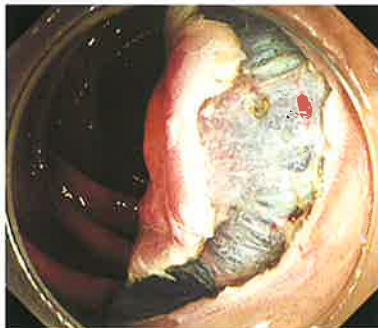
当院では食道、胃、大腸あわせて月に約10例程度のESD治療を行っており、患者様や地域の先生方の御希望に答えられるように御紹介頂いてから3週間程度での入院加療を目標に迅速な対応を心がけています。御紹介は内視鏡治療症例に限らず手術症例であっても外科と連携しておりますので御安心ください。

地域医療に微力ながら貢献させて頂く所存でございますので、今後ともよろしくお願いたします。

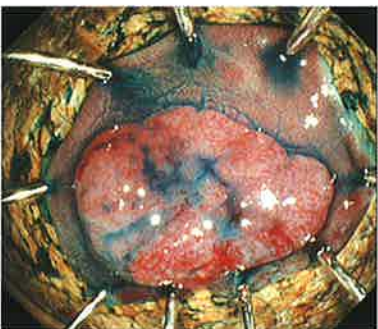
図①



図②



図③



「院内研修会等のご案内」

第41回 肝胆膵疾患臨床報告会

日時 平成24年3月29日(木) 午後8時～

場所 4階 講義室

村上記念病院 直通電話番号

脳卒中 ホットライン 070-6583-6677

脳卒中治療は一刻を争います。当院では専門医が速やかな診断・治療を行います。



診療医のご案内

(平成24年2月1日現在)



診療科		月	火	水	木	金	土
消化器内科	初診	福田	加藤(隆)	下村 (非常勤)	大洞	中村	宮脇・遠藤 森本
	予約診	小島	大洞	小島	加藤(隆)	奥田	加藤(隆)
	予約診	森本	中村	宮脇	伴	福田	—
	予約診	—	遠藤	—	—	—	—
循環器内科		瀬川	加藤(周)	瀬川	加藤(周)	大野 (腎臓内科)	担当医
		三輪	大野 (腎臓内科)	三輪	松岡 (非常勤)	早川 (非常勤)	—
腎臓内科		大橋	—	大橋	泉	—	大橋
糖尿病・内分泌内科		猿井 —	武田 猿井	武田 佐々木	猿井 佐々木	猿井 武田	武田 佐々木
呼吸器内科		野木	栗林	舟口 (非常勤)	三上	栗林	野木
外科		森	久米	久米	中嶋	川部	担当医
		上田	川部	(上田)	森	中嶋	山本 (第2・4週目)
乳腺外科		細野	川口 (非常勤)	安部 (非常勤)	川口 (非常勤)	細野	細野
脳神経外科		石澤	郭	山下	石澤	安藤	郭
		山下	辻本	加納	辻本	—	加納
整形外科	初診	日下・河合	青芝/山賀	塚田	後藤(毅)	前田	担当医
	予約診	—	—	前田	河合	大友	—
	予約診	—	今泉	日下	山賀	日下	今泉 (第1・3週)
	予約診	後藤(毅)	塚田	青芝	塚原	今泉	塚原 (第2週)
眼科	初診	高橋	矢田	矢田	矢田	高橋	矢田 (1・3週目)
	1診	堀尾	奥村 (非常勤)	磯部 (非常勤)	堀尾	奥村 (非常勤)	高橋 (2・4・5週目)
泌尿器科		江原	伊藤 (非常勤)	江原	江原	江原	—
婦人科		藤本	(予約制)	操 (非常勤)	藤本	藤本	—
歯科・口腔外科		村松・本橋 —	村松・本橋 田村	村松・本橋 田村	村松・本橋 田村・本間	村松・本橋 田村	村松・本橋 田村

[ご案内] ●診療受付時間は、全科8:00~11:30、ただし、初診の方は、11:00で受付終了。(救急・急患の場合は、この限りではありません。)
●年度変わりの時期や学会出張により、診療医が変更することがありますので、予め確認が必要である方は、お電話でお尋ねください。