

最近の話題・トピックス

「花粉症(季節性アレルギー性鼻炎)について」

頭頸部外科・耳鼻咽喉科 松塚 崇

国民の5割がアレルギー性鼻炎であるといわれています。抗原の代表格はスギ花粉症で、さらにその7割以上の方はヒノキ花粉にも反応します。東海地方はスギ花粉もヒノキ花粉も多く、例年2月から5月まで症状が続きます。鼻の粘膜をみますと蒼白な浮腫状で腫脹しているのが典型的で、炎症を伴い発赤している場合もあります。花粉症を罹患している患者さんが食物を摂取し交差反応によりアレルギー症状を生じることがあります。交差反応の症状は口唇や口腔、咽頭の刺激感や搔痒感から、アナフィラキシーショックをきたす場合もあります(表1)。

花粉症の治療は主に投薬となりますが、花粉情報に注意し飛散の多い時にはマスクやメガネを使うなどの抗原の回避も重要です。例年、強い花粉症症状を示す方には初期療法をお勧めします。重症度に応じて第2世代抗ヒスタミン薬、ケミカルメディエーター遊離抑制薬、抗ロイコトリエン薬、抗プロスタグランジンD2薬、抗トロンボキサンA2薬、Th2サイトカイン阻害薬、ステロイド薬、血管収縮薬などを投与します。投与には2020年に鼻アレルギー診療ガイドラインが改定されましたのでご参照ください。アレルギー免疫療法のひとつに舌下免疫療法があり、現在スギ花粉とダニ抗原が保険適応です。

重症・最重症のスギ花粉症に対して、2月～5月に抗IgE抗体(オマリズマブ)を皮下注射する治療が行うことができるようになりました。従来の投薬で症状の改善しない、眠気などの副作用に悩む方には検討する価値のある治療です。

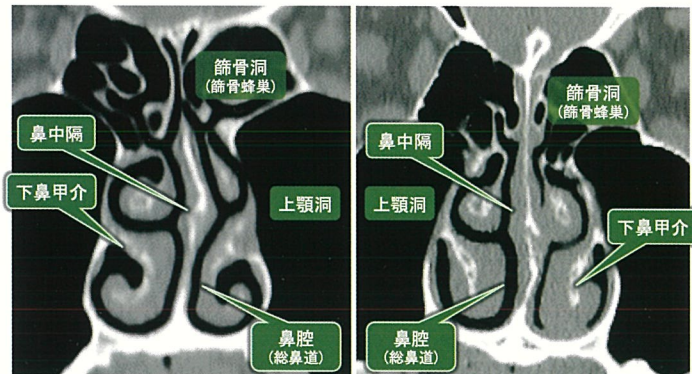
手術療法は保存療法で改善しない重症・最重症で鼻腔形態異常を伴う鼻閉型です。鼻腔形態の異常は主に鼻中隔の彎曲と下鼻甲介の腫脹で、これらに伴い鼻腔が狭窄し鼻閉となります。下鼻甲介の腫脹の状態により粘膜の表面をレーザーで蒸散する下鼻甲介粘膜レーザー焼灼術、粘膜の腫れを切除する下鼻甲介粘膜切除術と、下鼻甲介粘膜の下にある骨の張り出しが強く、この骨の部分切除する粘膜下鼻甲介骨切除術、あるいはこれらの組み合わせがあり、鼻中隔矯正術と併せて手術方法を相談しています(図)。くしゃみ・鼻漏の改善には後鼻神経切断術をおこないます。いずれも鼻の穴から器具を出し入れしながら行う手術で、当院では下鼻甲介粘膜レーザー焼灼術は日帰り局所麻酔で、そのほかの手術は1週間程度入院全身麻酔手術で行っております。

花粉症には様々な治療がありますので当院へご相談ください。

表1. 花粉(飛散時期)と交差反応を起こす可能性のある食物

季節	花粉	食物
春	スギ・ヒノキ	トマト
	ハンノキ シラカンバ	リンゴ、サクランボ、桃、アーモンド、セロリ、人参、ジャガイモ、大豆、ピーナッツ、キウイ、マンゴーなど
夏	カモガヤ オオアワガエリ	メロン、スイカ、トマト、ジャガイモ、キウイ、オレンジ、ピーナッツなど
秋	ブタクサ	メロン、スイカ、ズッキーニ、カンタロップ、キュウリ、バナナ
	ヨモギ	セロリ、ニンジン、マンゴー、香辛料

図. 鼻閉を訴える方のCT(冠状断)



鼻中隔彎曲が強く
下鼻甲介骨の膨らみが大きい

鼻中隔彎曲は弱く
下鼻甲介粘膜が肥厚

鼻中隔や下鼻甲介の状態により、レーザー焼灼術や粘膜切除術、粘膜下骨切除術、そして鼻中隔矯正術を組み合わせる術式を提案します。

*** 新任医師のご紹介 ***



4月より
腎臓内科
助教
こみや ひろき
古宮 大基



4月より
腎臓内科
助教
まつもと けんじ
松本 惇



4月より
腎臓内科
専攻医
あさの ゆうこ
浅野 由子



4月より
乳腺外科
専攻医
かん けんじ
王 蓓



診療医のご案内

(令和5年4月1日現在)



診療科		月	火	水	木	金	土
消化器内科	初診	向井	杉野(敏)/八木	中畑/坂元	村上	森(建)	担当医
	予約診	小島	大洞	小島	中畑	向井	—
	予約診	八木	森(建)	村上	坂元	杉野(敏)	—
循環器内科		瀬川	藤井(非常勤)	瀬川	川口(智)	次田	担当医
		田中(新)	伏屋	田中(新)	渡辺(非常勤月1回不定期)	瀬川	(月1回不定期) 土井/大倉(宏)
腎臓内科	1診	大橋(宏)	大野(道)	古宮	安田(宜)(非常勤)	大野(道)	大橋(宏) (予約再診のみ)
	2診	春原	山本(順)	松崎	担当医	担当医	
糖尿病・内分泌内科	1診	佐々木	武田	佐々木	佐々木	武田	武田
	2診	杉本(美)	杉本(美)	—	杉本(美)	杉本(美)	佐々木
	3診	梶浦	—	梶浦	梶浦	—	—
呼吸器内科		石垣	舟口	豊吉	舟口	豊吉	石垣
睡眠医療センター		—	—	大倉(睦)	大倉(睦)	—	大倉(睦)
外科		田中(秀)	杉本(琢)	—	太和田/杉本	田中(秀)/太和田	担当医
乳腺外科	1診	北澤	北澤	王	王	北澤	担当医 (予約診のみ)
	2診	川口(順)	川口(順)	川口(順)	川口(順)	王(1・3・5週目) 川口(順)(2・4週目)	
脳神経外科		石澤	郭	岡	石澤	—	郭
		岡	野村	飯田	山本(力)	—	飯田
脳神経内科		新美(非常勤・午後)	大倉(睦)(午後)	—	—	大倉(睦)	—
整形外科	初診	岡田	清水	西田	池田	前田	担当医
	予約診	池田	星野	山賀(2・4週目)	星野	西田	今泉(1週目)
	予約診	河合	今泉	岡田	平岩	大友	日下(2週目)
	予約診	日下(予約紹介)	—	前田	河合	日下	塚原・河合(2週目)
	予約診	平岩	—	日下	清水	今泉	松岡(1・3週目)
	予約診	—	—	—	塚原	中島(午後) リウマチ内科	—
皮膚科		清島	清島(午後)	清島	—	清島	—
眼科		甘利	甘利	甘利	甘利	甘利	—
		—	—	(非常勤医・午後)	(非常勤医・午後)	—	—
泌尿器科		江原(英)	杉野(文)(非常勤)	江原(英)	江原(英)	江原(英)	担当医
		豊田	豊田	豊田	豊田	加藤(卓)	
慢性頭痛と痛みの外来		下畑	—	—	—	—	—
婦人科	完全予約	三嶋(非常勤・1・3・5週目)	堀(非常勤・午後)	早崎(非常勤・午後)	横山(非常勤・午後)	—	—
放射線治療科		田中(修)	—	田中(修)	田中(修)	田中(修)	—
頭頸部外科 耳鼻咽喉科	1診	長谷川	松塚	長谷川	長谷川	—	担当医
	2診	松塚(午後)	加藤(里)	—	松塚(午後)	松塚	—
歯科・口腔外科	6階	谷口/大橋(静) 岩崎	谷口/大橋(静) 岩崎	岩崎/渡邊	谷口/大橋(静) 岩崎	大橋(静)/岩崎	担当医
	5階	長縄/鶴飼(哲)	笠井/高橋 鶴飼(哲)	長縄/鶴飼(哲)	笠井/長縄 高橋/鶴飼(哲)	長縄/鶴飼(哲)	担当医

[ご案内] ●診療受付時間は、全科8:00~11:30、ただし、初診の方は、11:00で受付終了。(救急・急患の場合は、この限りではありません。)
●年度変わりの時期や学会出張により、診療医が変更することがありますので、予め確認が必要である方は、お電話でお尋ねください。